



# Fy nghartre - Cynllun gweithgaredd



## Disgrifiad

Bydd y dysgwyr yn defnyddio darluniau golwg oddi uchod i gynllunio eu cartref eu hunain. Yna gellir defnyddio eu cynlluniau i chwarae gêm fwrdd.

## Paratoi

Argraffwch y grid cynllun cartref – un i bob dysgwr.

Argraffwch y daflen ystafelloedd ac eitemau'r cartref – un i bob pâr neu un i bob dysgwr.

Argraffwch reolau'r gêm – un i bob pâr.

Argraffwch a thorrwch gardiau'r gêm allan – un pecyn i bob pâr.

Penderfynwch p'un a ychwanegu elfen y gêm at y gweithgaredd dysgu.

Argraffwch y gridiau gwag, yn ôl y galw.

## Adnoddau

Pensiliau a phensiliau lliw  
Dis (1 i bob pâr)

## Geirfa

Cartref, golwg oddi uchod,  
graddfa, cynilo, prynu

## Cyflwyniad/cyd-destun

Yn dilyn stori Dylan, pwysleiswch bwysigrwydd cynilo ar gyfer ein dyfodol. Un o'r rhesymau pwysig dros gynilo yw er mwyn i ni allu prynu ein cartref ein hunain un diwrnod. Disgrifiwch y cysyniad o ddarlun golwg oddi uchod. Tynnu llun pethau fel y byddai aderyn yn eu gweld wrth hedfan uwchben yn yr awyr.

<b>Amser</b> 2 funud	<b>Dosbarthu adnoddau</b> Dosbarthwch y Gridiau Cynllun Cartref a'r Daflen Ystafelloedd ac Eitemau'r Cartref i'r dysgwyr.
<b>Amser</b> 5-10 munud	<b>Esbonio golwg oddi uchod</b> Ystyriwch rai o'r eitemau ar y rhestr a thrafodwch sut y byddent yn edrych oddi uchod. Ystyriwch y gridiau cynllun cartref, fel dosbarth. Tynnwch sylw at y waliau, y drysau a'r ffenestri yn y cynlluniau oddi uchod.
<b>Amser</b> 5-10 munud	<b>Neilltuo ystafelloedd</b> Cyfeiriwch at y rhestr o ystafelloedd ar y Daflen Ystafelloedd ac Eitemau'r Cartref. Mae'n rhaid i'r dysgwyr neilltuo lle i bob ystafell ar gynllun y cartref. Dylid defnyddio enw pob ystafell unwaith.
<b>Amser</b> 15-20 munud	<b>Ychwanegu eitemau pwysig</b> Gofynnwch i'r dysgwyr dynnu llun yr holl eitemau sydd wedi'u rhestru, yn eu dewis o ystafell. Dylid tynnu llun oddi uchod, ac ystyried graddfa.
<b>Amser</b> 10-15 munud	<b>Personoli</b> Gofynnwch i'r dysgwyr ychwanegu eu syniadau creadigol, personol eu hunain at eu tai. Gallan nhw liwio'r ardaloedd cyfagos yn wyrdd i greu gardd, gan ychwanegu blodau, dodrefn neu offer chwarae. Gallan nhw liwio'r llinellau sy'n cynrychioli'r waliau, yn y lliw y bydden nhw'n eu paentio. Gallan nhw ychwanegu byrddau snwcer, teganau, bagiau ffa, cadeiriau chwarae gemau ac ati. Yn olaf, gofynnwch i'r dysgwyr liwio'r manau 'llawr' sy'n weddill i gynrychioli carped, teils neu loriau pren. Gall y dysgwyr ychwanegu labeli i ddangos yr hyn maen nhw wedi tynnu llun ohono.

Cyflwynwyd gan:



## Fy nghartre - Cynllun gweithgaredd



**Amser**  
Yn ôl y dymuniad

### **Gêm ddewisol**

Rhowch y dysgwyr mewn paru. Dosbarthwch gardiau a thaflen rheolau'r gêm i bob pâr a gofynnwch i'r dysgwyr ddarllen a cheisio'u deall. Ar ôl ychydig funudau, trafodwch y rheolau gyda'r dosbarth, i sicrhau eu bod yn deall sut i chwarae. Bydd angen i bob pâr benderfynu pa un o'u cynlluniau cartref fydd yn cael ei ddefnyddio ar gyfer y gêm. Rhowch un dis i bob pâr.

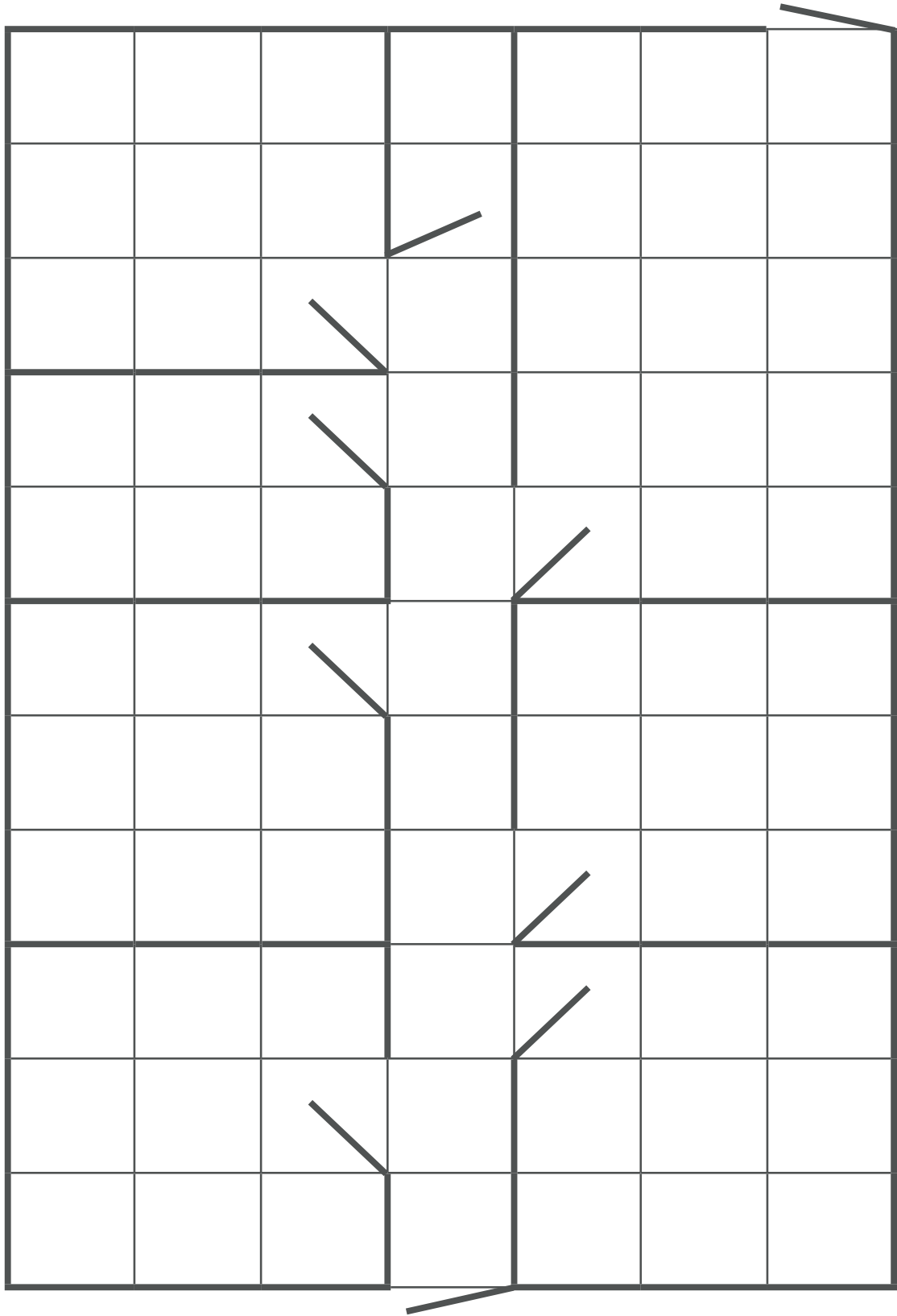
### **Amrywiadau/ehangu ar y gweithgaredd**

Gellir defnyddio'r grid gwag i ddysgwyr greu eu cynlluniau eu hunain o'r newydd, gan nodi waliau, drysau a ffenestri.

Cyflwynwyd gan:



# Fy nghartref - Adnoddau







# Fy nghartref - Adnoddau

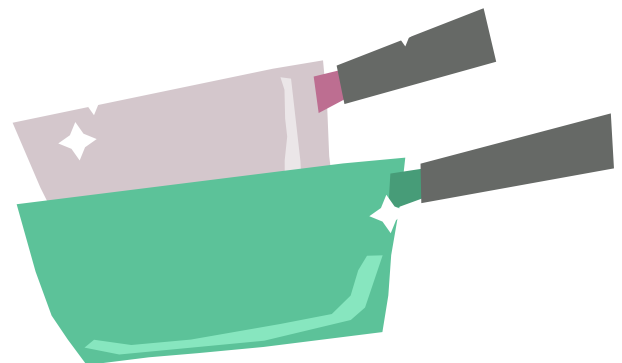


Dyma ystafelloedd eich cartref. Gan ddefnyddio'r rhestr hon, ysgrifennwch enw ystafell ym mhob ardal yn eich tŷ.

- Ystafell fyw
- Ystafell fwyta
- Cegin
- Ystafell ymolchi
- Tŷ bach
- Ystafell wely'r plant
- Ystafell wely'r oedolion
- Ystafell wely sbâr (neu ystafell wely gwesteion)

Dyma'r eitemau y mae angen i chi eu cael yn eich cartref. Tynnwch lun bob eitem yn eich cartref, ble bynnag yr ydych chi'n credu y dylai fynd. Cofiwch dynnu llun oddi uchod.

- Soffa
- Cadair esmwyth
- Teledu ar uned deledu
- Bwrdd Coffi
- Tŷ bach (1 neu 2)
- Sinc
- Bath
- Cawod
- Gwely ym mhob ystafell wely
- Cwpwrdd dillad ym mhob ystafell wely
- Cist â droriau ym mhob ystafell wely
- Bwrdd cinio
- Cadeiriau cinio





# Fy nghartref - Adnoddau



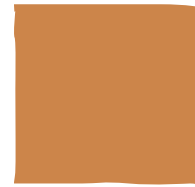
## Golwg oddi uchod

Golwg oddi uchod, yw sut y byddai pethau'n edrych i aderyn, yn hedfan yn yr awyr. Sut mae pethau'n edrych oddi uchod.

Mewn golwg oddi uchod, ni fyddai bwrdd yn edrych fel hyn:



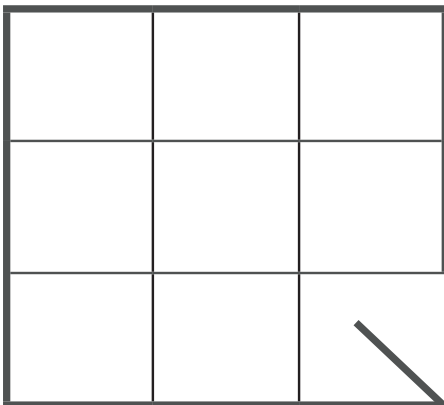
Byddai'n edrych fel hyn:



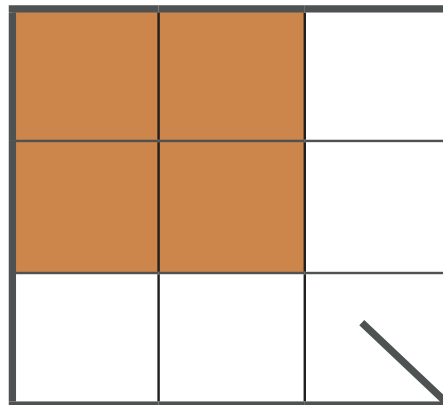
## Graddfa

Darlunio i raddfa yw darlunio i faint sy'n addas i'r eitemau o'i gwmpas.

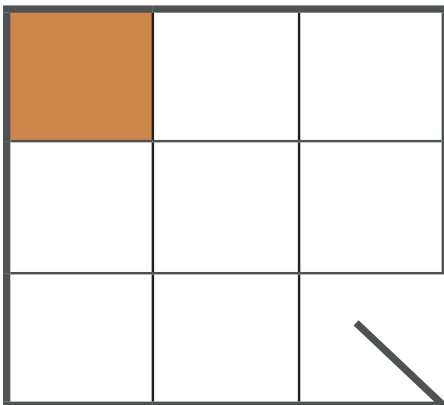
Os mai dyma'ch ystafell:



Byddai'r bwrdd hwn bron mor fawr â'r ystafell!  
Nid yw i raddfa:



Dyma lun o'r bwrdd mewn ystafell, i raddfa:





## Sut i chwarae

Nawr bod gennych eich cartref eich hun, mae'n rhaid i chi ofalu amdano.

Mae llawer o dasgau i'w gwneud cyn i chi allu mynd allan i weld eich ffrindiau.

I ennill y gêm, mae'n rhaid i chi fynd i bob ystafell i wneud y tasgau a chasglu'r cardiau i gyd.

Mae'n rhaid i un chwaraewr ar y tro rollo'r dis a symud y nifer cywir o sgwariau i mewn i unrhyw ystafell.

Mae'n rhaid i chi fynd i mewn i ystafell trwy ddrws. Ni allwch chi gerdded trwy waliau!

Ar ôl i chi fynd i mewn i ystafell, casglwch y cerdyn cywir i ddangos eich bod chi wedi cwblhau'r dasg yn yr ystafell honno.

Ar ôl i chi gasglu cerdyn, mae eich tro chi ar ben ac mae'r chwaraewr i'ch chwith yn cymryd ei dro.

## Cyfarwyddiadau

### I fynd i mewn i ystafell

Rhaid i chi rollo'r rhif **cywir**.

### I fynd i mewn i'r gegin

Rhaid i chi rollo rhif **sy'n fwy na thri**.

### I fynd i mewn i'r ystafell fwyta

Rhaid i chi rollo rhif **y gellir ei rannu â dau** (rhif yn nhabl lluosu dau).

### I fynd i mewn i'r ystafell ymolchi neu'r tŷ bach

Rhaid i chi rollo **odrif**.

### I fynd i mewn i unrhyw ystafell wely

Rhaid i chi rollo rhif **y gellir ei rannu â thri** (rhif yn nhabl lluosu tri).

### I fynd i mewn i'r ystafell fyw,

Rhaid i chi rollo **chwech**.

Ar ôl i chi gasglu eich cardiau i gyd, mae'n rhaid i chi symud i'r drws ffrynt i ennill y gêm.

Dim ond unwaith y cewch rollo'r dis bob tro, felly bydd angen i chi benderfynu pa ystafell y byddwch yn mynd iddi.

Er enghraifft, os byddwch yn rholio 3, mae angen i chi symud tri sgwâr i'r ystafell ymolchi, y tŷ bach, neu unrhyw ystafell wely. Os na allwch chi gyrraedd unrhyw un o'r ystafelloedd hynny, symudwch dri lle yn y coridor ac arhoswch tan eich tro nesaf.





Rwyf i wedi **golchi'r llestri**  
yn y **gegin**



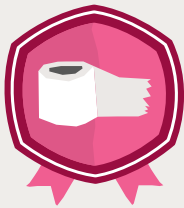
Rwyf i wedi **tacluso'r teganau**  
yn **ystafell wely'r plentyn**



Rwyf i wedi **hel llwch**  
yn yr **ystafell fyw**



Rwyf i wedi **gosod y bwrdd i**  
ginio yn yr **ystafell fwyta**



Rwyf i wedi **rhoi papur tŷ**  
**bach** yn y **tŷ bach**



Rwyf i wedi **glanhau'r bath**  
yn yr **ystafell ymolchi**



Rwyf i wedi **rhoi'r dillad glân i**  
**gadw** yn **ystafell wely'r oedolion**



Rwyf i wedi **hwfro yr**  
**ystafell wely sbâr**