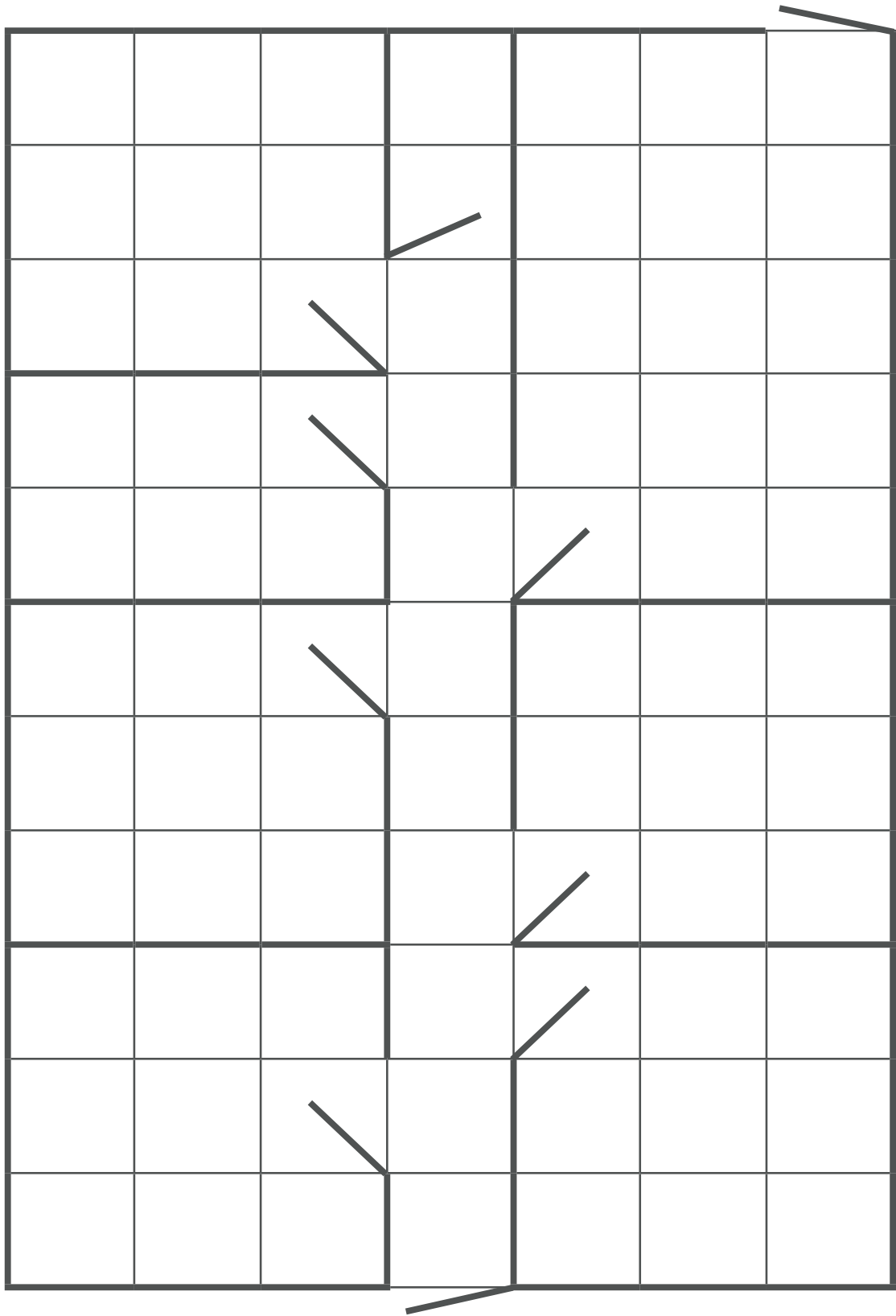




Fy nghartref - Adnoddau





Fy nghartref - Adnoddau





Fy nghartref - Adnoddau

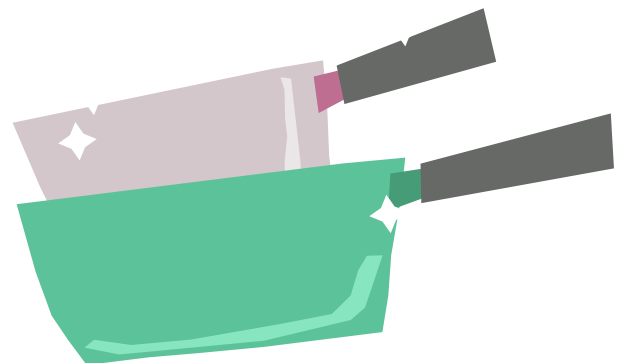


Dyma ystafelloedd eich cartref. Gan ddefnyddio'r rhestr hon, ysgrifennwch enw ystafell ym mhob ardal yn eich tŷ.

- Ystafell fyw
- Ystafell fwyta
- Cegin
- Ystafell ymolchi
- Tŷ bach
- Ystafell wely'r plant
- Ystafell wely'r oedolion
- Ystafell wely sbâr (neu ystafell wely gwesteion)

Dyma'r eitemau y mae angen i chi eu cael yn eich cartref. Tynnwch lun bob eitem yn eich cartref, ble bynnag yr ydych chi'n credu y dylai fynd. Cofiwch dynnu llun oddi uchod.

- Soffa
- Cadair esmwyth
- Teledu ar uned deledu
- Bwrdd Coffi
- Tŷ bach (1 neu 2)
- Sinc
- Bath
- Cawod
- Gwely ym mhob ystafell wely
- Cwpwrdd dillad ym mhob ystafell wely
- Cist â droriau ym mhob ystafell wely
- Bwrdd cinio
- Cadeiriau cinio





Fy nghartref - Adnoddau



Golwg oddi uchod

Golwg oddi uchod, yw sut y byddai pethau'n edrych i aderyn, yn hedfan yn yr awyr. Sut mae pethau'n edrych oddi uchod.

Mewn golwg oddi uchod, ni fyddai bwrdd yn edrych fel hyn:



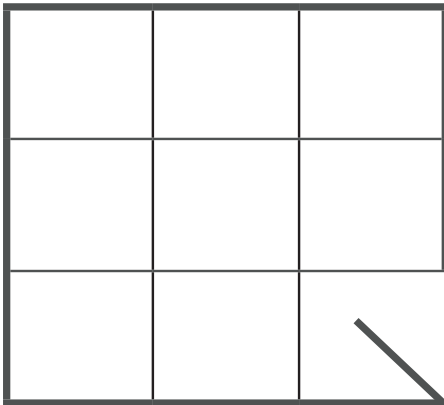
Byddai'n edrych fel hyn:



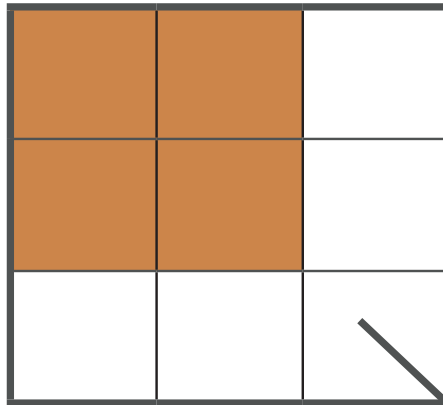
Graddfa

Darlunio i raddfa yw darlunio i faint sy'n addas i'r eitemau o'i gwmpas.

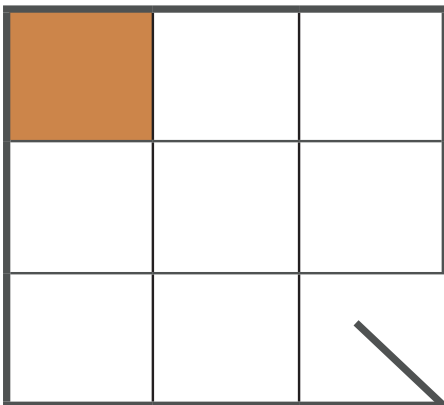
Os mai dyma'ch ystafell:



Byddai'r bwrdd hwn bron mor fawr â'r ystafell!
Nid yw i raddfa:



Dyma lun o'r bwrdd mewn ystafell, i raddfa:





Sut i chwarae

Nawr bod gennych eich cartref eich hun, mae'n rhaid i chi ofalu amdano.

Mae llawer o dasgau i'w gwneud cyn i chi allu mynd allan i weld eich ffrindiau.

I ennill y gêm, mae'n rhaid i chi fynd i bob ystafell i wneud y tasgau a chasglu'r cardiau i gyd.

Mae'n rhaid i un chwaraewr ar y tro rollo'r dis a symud y nifer cywir o sgwariau i mewn i unrhyw ystafell.

Mae'n rhaid i chi fynd i mewn i ystafell trwy ddrws. Ni allwch chi gerdded trwy waliau!

Ar ôl i chi fynd i mewn i ystafell, casglwch y cerdyn cywir i ddangos eich bod chi wedi cwblhau'r dasg yn yr ystafell honno.

Ar ôl i chi gasglu cerdyn, mae eich tro chi ar ben ac mae'r chwaraewr i'ch chwith yn cymryd ei dro.

I fynd i mewn i ystafell, mae'n rhaid i chi rollo'r rhif cywir.

I fynd i mewn i'r gegin, mae'n rhaid i chi rollo rhif sy'n fwy na 3.

I fynd i mewn i'r ystafell fwyta, mae'n rhaid i chi rollo rhif y gellir ei rannu â 2 (rhif yn nhabl 2).

I fynd i mewn i'r ystafell ymolchi neu'r tŷ bach, mae'n rhaid i chi rollo odrif.

I fynd i mewn i unrhyw ystafell wely, mae'n rhaid i chi rollo rhif y gellir ei rannu â 3 (rhif yn nhabl 3)

I fynd i mewn i'r ystafell fyw, mae'n rhaid i chi rollo 6.

Ar ôl i chi gasglu eich cardiau i gyd, mae'n rhaid i chi symud i'r drws ffrynt i ennill y gêm.

Dim ond unwaith y cewch rollo'r dis bob tro, felly bydd angen i chi benderfynu pa ystafell y byddwch yn mynd iddi.

Er enghraifft, os byddwch yn rholio 3, mae angen i chi symud tri sgwâr i'r ystafell ymolchi, y tŷ bach, neu unrhyw ystafell wely. Os na allwch chi gyrraedd unrhyw un o'r ystafelloedd hynny, symudwch dri lle yn y coridor ac arhoswch tan eich tro nesaf.





Rwyf i wedi **golchi'r llestri**
yn y **gegin**



Rwyf i wedi **tacluso'r teganau**
yn **ystafell wely'r plentyn**



Rwyf i wedi **hel llwch**
yn yr **ystafell fyw**



Rwyf i wedi **gosod y bwrdd i**
ginio yn yr **ystafell fwyta**



Rwyf i wedi **rhoi papur tŷ**
bach yn y **tŷ bach**



Rwyf i wedi **glanhau'r bath**
yn yr **ystafell ymolchi**



Rwyf i wedi **rhoi'r dillad glân i**
gadw yn **ystafell wely'r oedolion**



Rwyf i wedi **hwfro yr**
ystafell wely sbâr